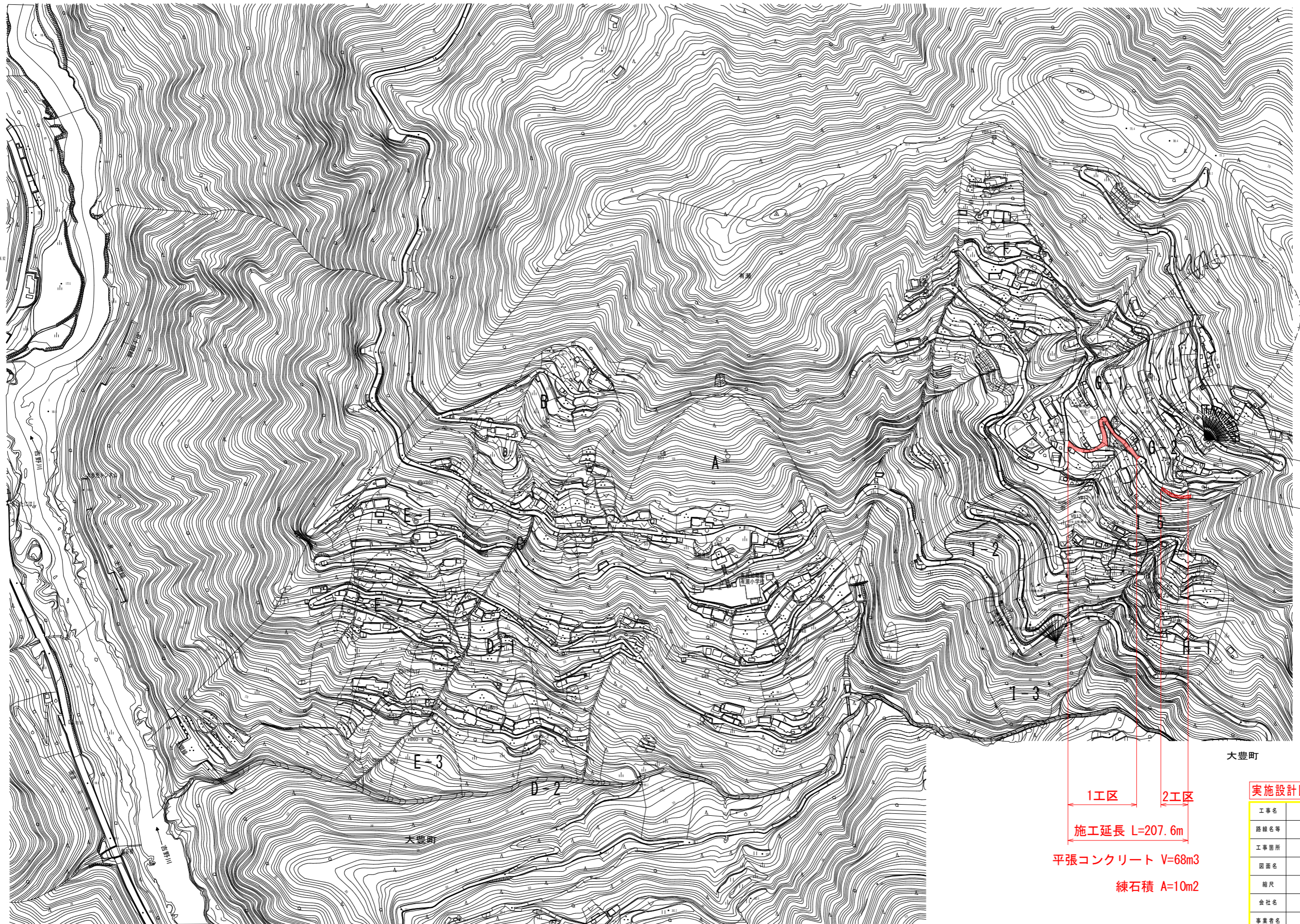
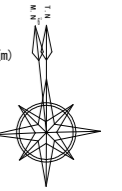


平面図 S=1:2500

三好市西祖谷山村有瀬

0 100 200 300 400 500 (m)



10号集水井

9号集水井

大豊町

1工区

2工区

施工延長 L=207.6m

平張コンクリート V=68m³

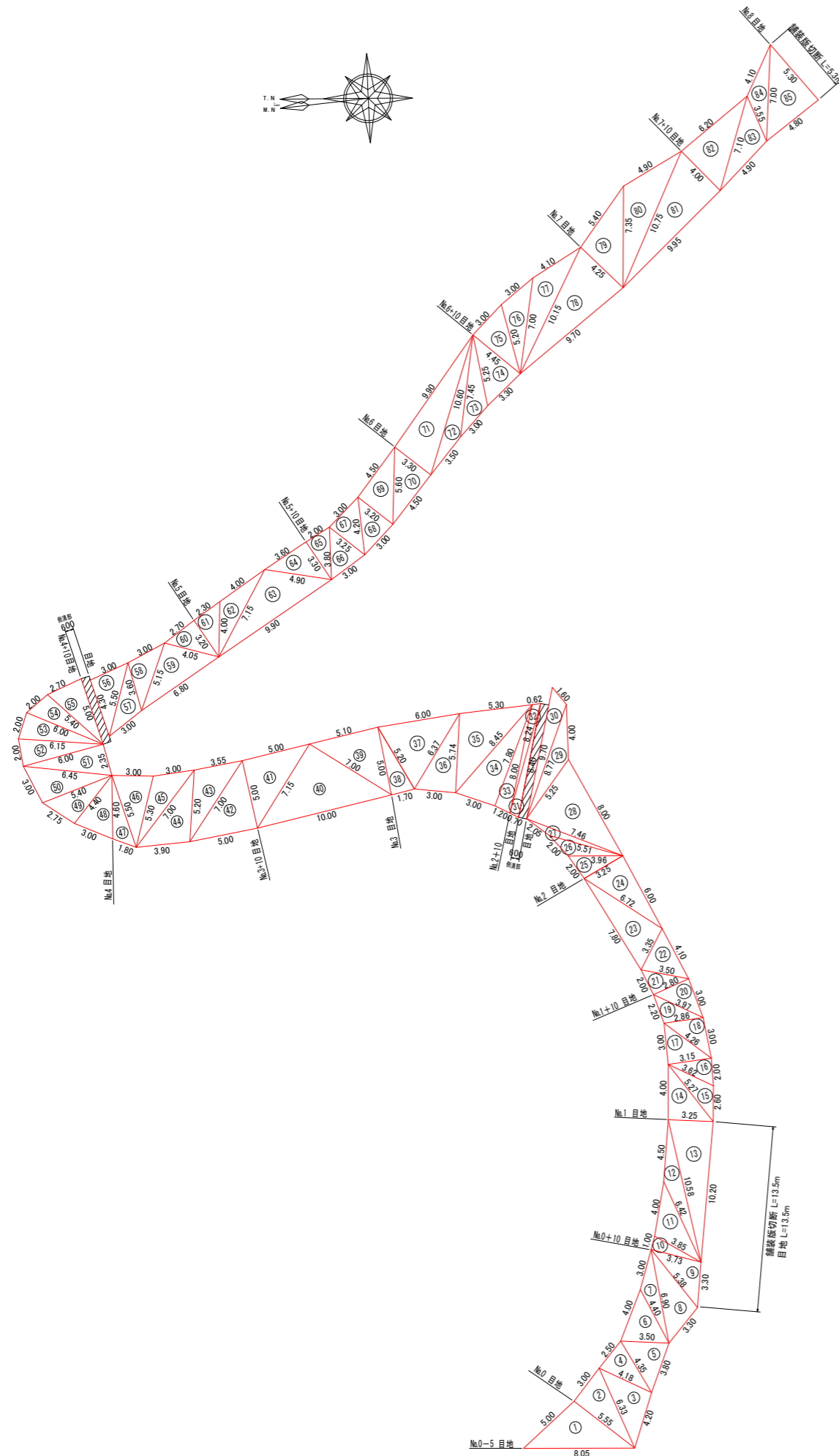
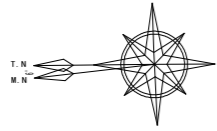
練石積 A=10m²

実施設計図面

工事名	R8三土 有瀬地すべり 三・西祖谷有瀬道路復旧工事		
路線名等	有瀬地すべり防止区域		
工事箇所	三好市西祖谷山村有瀬		
図面名	平面図		
縮尺	1:2500	図面番号	1 / 7
会社名			
事業者名	徳島県三好県土整備事務所		

平張コンクリート展開図

S=1:200



No.0-5~No.2+9

No	A	B	C	s	面積
1	5.000	5.550	8.050	9.300	13.691
2	5.550	3.000	6.330	7.440	8.325
3	6.330	4.180	4.200	7.355	8.690
4	4.180	2.500	4.350	5.515	5.085
5	4.350	3.500	3.800	5.825	6.360
6	3.500	4.000	4.400	5.950	6.638
7	4.400	3.000	6.900	7.150	4.517
8	6.900	5.380	3.300	7.790	8.662
9	5.380	3.730	3.300	6.205	6.067
10	3.730	1.000	3.850	4.290	1.865
11	3.850	4.000	6.420	7.135	7.248
12	6.420	4.500	10.580	10.750	7.033
13	10.580	3.250	10.200	12.015	16.562
14	3.250	4.000	5.270	6.260	6.493
15	5.270	3.620	2.600	5.745	4.271
16	3.620	3.150	2.000	4.385	3.143
17	3.150	3.000	4.260	5.205	4.721
18	4.260	2.860	3.000	5.060	4.283
19	2.860	2.200	3.970	4.515	3.070
20	3.970	2.800	3.000	4.885	4.191
21	2.800	2.000	3.500	4.150	2.798
22	3.500	3.350	4.100	5.475	5.621
23	3.350	7.800	6.720	8.935	11.201
24	6.720	3.250	6.000	7.985	9.744
25	3.250	2.000	3.960	4.605	3.238
26	3.960	2.000	5.510	5.735	2.925
27	5.510	2.050	7.460	7.510	2.025
28	7.460	5.250	8.000	10.355	18.984
29	5.250	8.770	4.000	9.010	6.382
30	8.770	9.700	1.600	10.035	5.989
少計					199.822

No.2+9~No.3

No	A	B	C	s	面積
31	0.700	8.240	8.400	8.670	2.832
32	8.240	8.000	0.620	8.430	2.319
33	8.000	1.200	7.800	8.500	4.660
34	7.800	3.000	8.450	9.625	11.693
35	8.450	5.740	5.300	9.745	14.989
36	5.740	3.000	6.370	7.555	8.603
37	6.370	5.200	6.000	8.785	14.554
38	5.200	1.700	4.900	5.900	4.165
少計					63.895

No.4+10~No.8

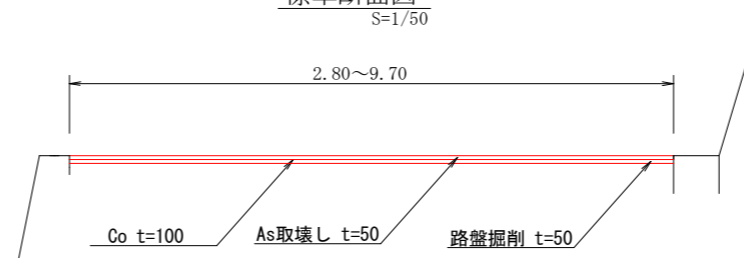
No	A	B	C	s	面積
56	5.500	4.300	3.000	6.400	6.413
57	5.500	3.600	3.000	6.050	4.986
58	3.600	3.000	5.150	5.875	5.278
59	5.150	4.050	6.800	8.000	10.396
60	4.050	2.700	3.200	4.975	4.311
61	3.200	2.300	4.000	4.750	3.678
62	4.000	4.000	7.150	7.575	6.414
63	7.150	4.900	9.900	10.975	16.558
64	4.900	3.600	3.300	5.900	5.940
65	3.300	2.000	3.800	4.550	3.298
66	3.800	3.250	3.000	5.025	4.704
67	3.250	3.000	4.200	5.225	4.851
68	4.200	3.200	3.000	5.200	4.783
69	3.200	4.500	5.600	6.650	7.197
70	5.600	3.300	4.500	6.700	7.425
71	3.300	9.900	10.600	11.900	16.312
72	10.600	7.450	3.500	10.775	6.754
73	7.450	5.250	3.000	7.850	6.292
74	5.250	4.450	3.300	6.500	7.301
75	4.450	3.000	5.200	6.325	6.660
76	5.200	3.000	7.000	7.600	7.095
77	7.000	4.100	10.150	10.625	10.926
78	10.150	4.250	9.700	12.050	20.486
79	4.250	5.400	7.350	8.500	11.348
80	7.350	4.900	10.750	11.500	15.370
81	10.750	4.000	9.950	12.350	19.900
82	4.000	6.200	7.100	8.650	12.359
83	7.100	3.550	4.900	7.775	7.984
84	3.550	4.100	7.000	7.325	5.384
85	7.000	5.300	4.800	8.550	12.709
小計					263.112
199.822+63.895+152.181+263.112					679.010

数量総括表 施工延長 L=165.0m

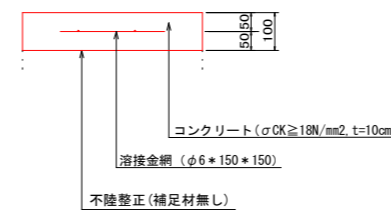
平張コンクリート	不陸整正	取壊面積	外側線	舗装版切断
679.0 m ²	679.0 m ²	679.0 m ²	-	18.8m

※施工前に事前測量を実施し、現場状況を確認の上施工すること。

標準断面図
S=1/50



構造図
S=1:10



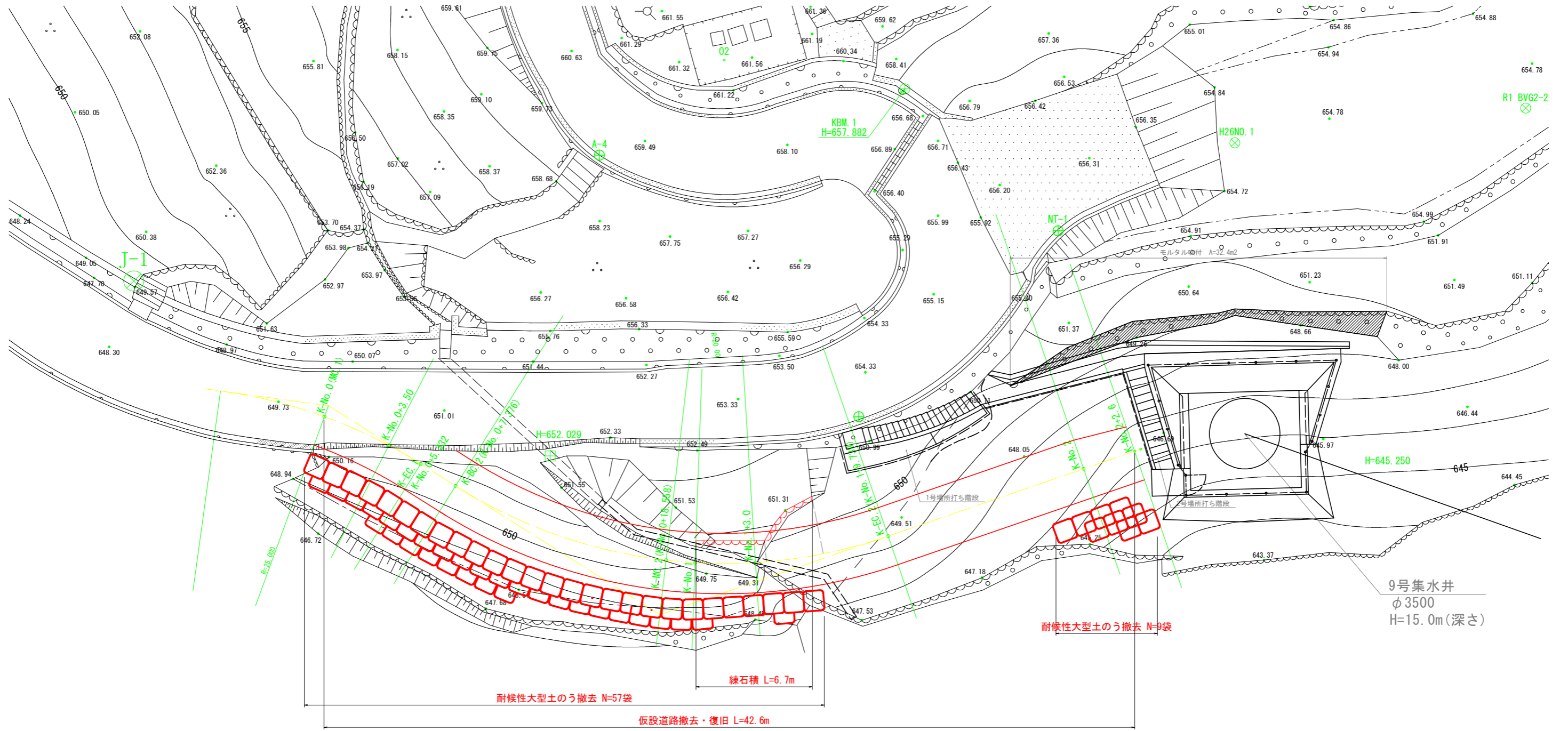
※溶接金網は、重ね継手とし、20cm以上重ね合わせるものとする。

実施設計図面

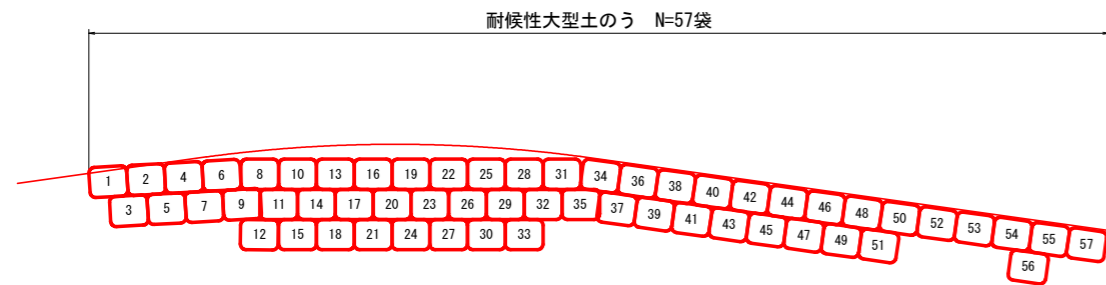
工事名	R8三土 有瀬地すべり 三・西祖谷有瀬道路復旧工事		
路線名等	有瀬地すべり防止区域		
工事箇所	三好市西祖谷山村有瀬		
図面名	平張コンクリート展開図 (1工区)		
縮尺	図示	図面番号	2 / 7
会社名			
事業者名	徳島県三好県土整備事務所		

仮設道路撤去 平面図

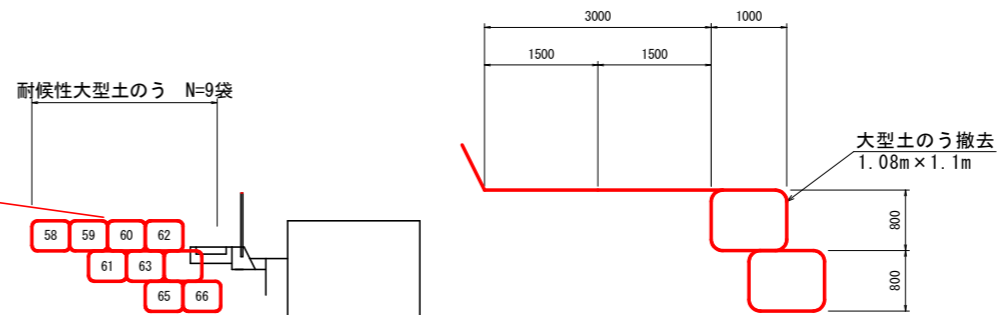
S=1/100



大型土のう積展開図 S=1:100



大型土のう積標準図 S=1:50

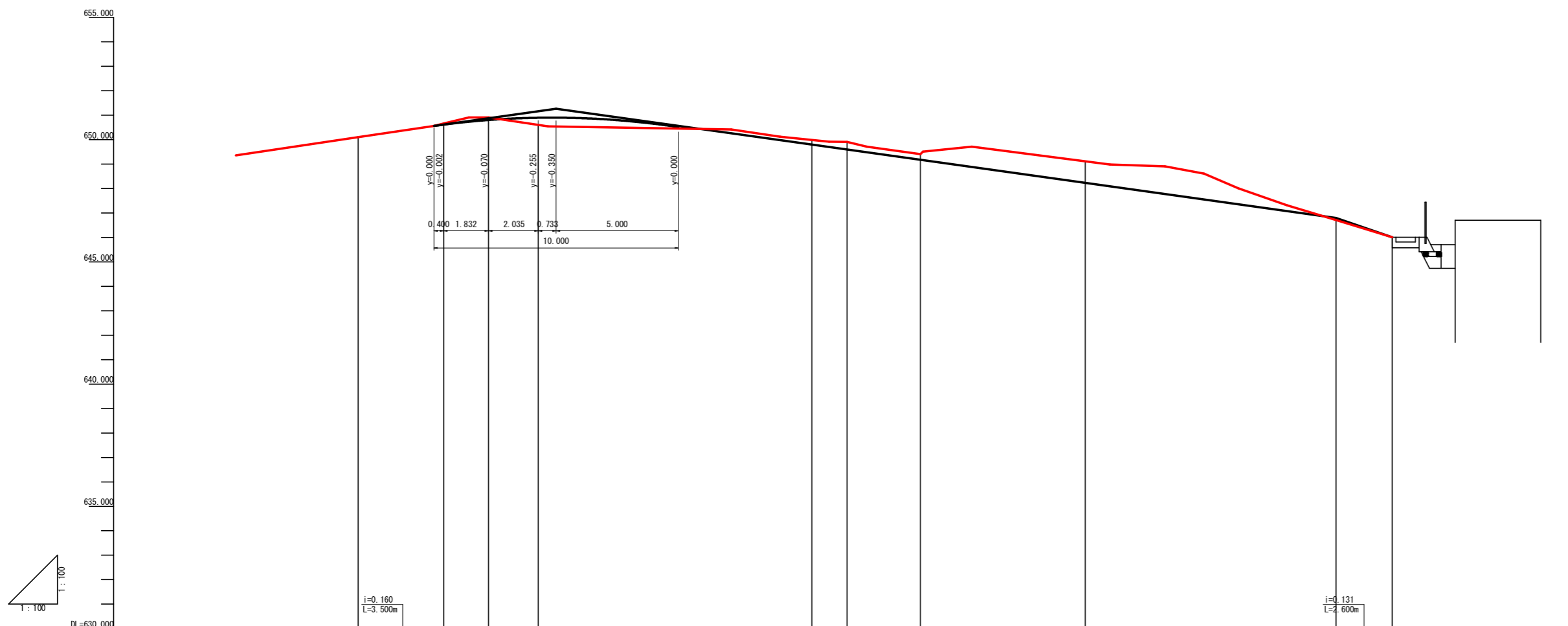


実施設計図面

工事名	R8三土 有瀬地すべり 三・西祖谷有瀬 道路復旧工事		
路線名等	有瀬地すべり防止区域		
工事箇所	三好市西祖谷山村有瀬		
図面名	仮設道路撤去 平面図 (2工区)		
縮尺	図示	図面番号	3 / 7
会社名			
事業者名	徳島県三好県土整備事務所		

縦断図

S=1:100



勾配	埋戻	掘削	地盤高	計画高	追加距離	単距離	測点
	0.10	0.10	650.104	650.104	0.000	0.000	K-No. 0
	0.70	0.20	650.618	650.664	3.500	3.500	K-No. 0+3.5
	0.60	1.80	650.906	650.906	5.322	1.832	K-EC. 1
	2.10	0.30	649.800	649.988	7.397	2.035	K-BC. 2
	3.20	0.50	649.598	649.911	18.538	11.191	K-MC. 2
	3.70	0.40	649.178	649.411	20.000	1.442	K-No. 1
	1.60	0.80	648.235	649.884	23.000	3.000	K-No. 1+3.0
	0.30	0.00	646.711	646.798	29.739	6.739	K-EC. 2
			646.457	646.457	40.000	10.261	K-No. 2
					42.600	2.600	K-No. 2+2.6

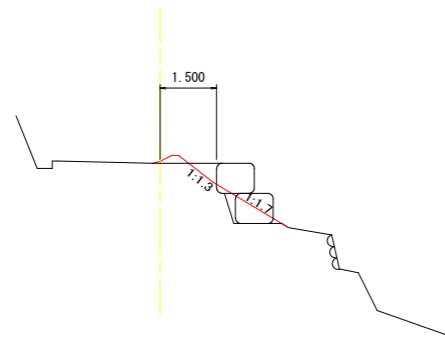
実施設計図面

工事名	R8三土 有瀬地すべり 三・西祖谷有瀬道路復旧工事		
路線名等	有瀬地すべり防止区域		
工事箇所	三好市西祖谷山村有瀬		
図面名	縦断図 (2工区)		
縮尺	S=1:100	図面番号	4 / 7
会社名			
事業者名	徳島県三好県土整備事務所		

横断図 1

S=1:100

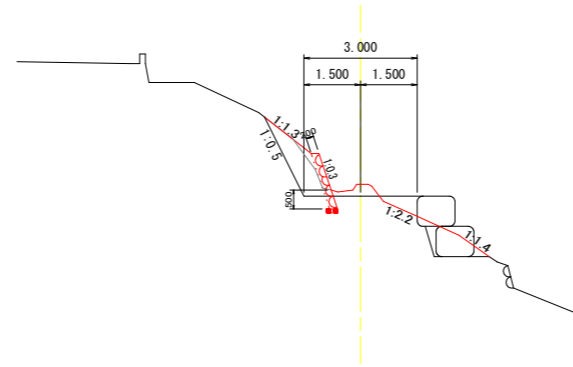
K-No. 0+3.5
GH=650.618
FH=650.664



K-No. 0+3.5	
掘削 (土砂)	0.2
埋戻しC (土砂)	0.7

TP=645.000

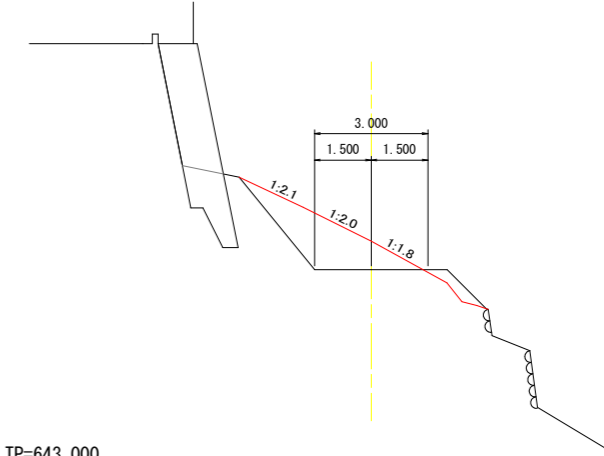
K-No. 1
GH=649.598
FH=649.911



K-No. 1	
掘削 (土砂)	0.3
埋戻しC (土砂)	2.1
床掘B (土砂)	0.2
埋戻しD	0.1

TP=643.000

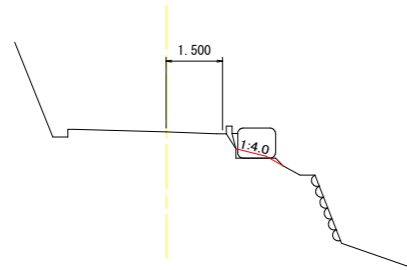
K-EC. 2
GH=648.235
GH=648.984



K-EC. 2	
掘削 (土砂)	0.4
埋戻しC (土砂)	3.7

TP=643.000

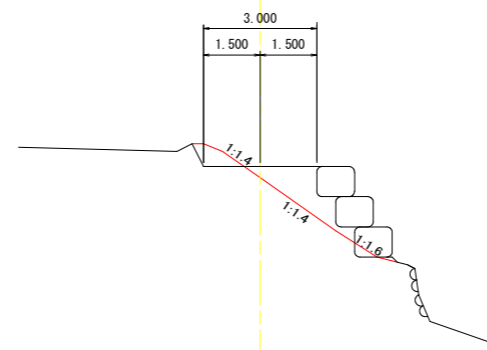
K-No. 0
GH=650.104
FH=650.104



K-No. 0	
掘削 (土砂)	0.1
埋戻しC (土砂)	0.1

TP=645.000

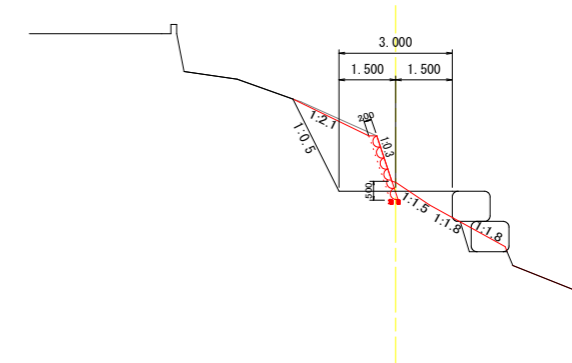
K-BC. 2
GH=650.906
FH=650.606



K-BC. 2	
掘削 (土砂)	1.8
埋戻しC (土砂)	0.6

TP=645.000

K-No. 1+3.0
GH=649.178
FH=649.411



K-No. 1+3.0	
掘削 (土砂)	0.5
埋戻しC (土砂)	3.2
床掘B (土砂)	0.1
埋戻しD	0.1

TP=643.000

実施設計図面

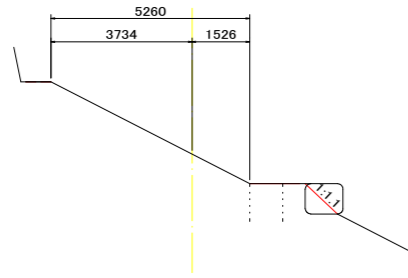
工事名	R8三土 有瀬地すべり 三・西祖谷有瀬道路復旧工事		
路線名等	有瀬地すべり防止区域		
工事箇所	三好市西祖谷山村有瀬		
図面名	横断図 1 (2工区)		
縮尺	S=1:100	図面番号	5 / 7
会社名			
事業者名	徳島県三好県土整備事務所		

横断図 2

S=1:100

K-No. 2+2.6

GH=646.457
FH=646.457



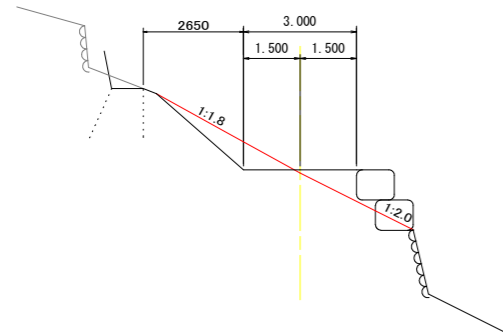
K-No. 2

埋戻しC (土砂)	0.3

TP=640.000

K-No. 2

GH=646.711
FH=646.798



K-No. 2

掘削 (土砂)	0.8
埋戻しC (土砂)	1.6

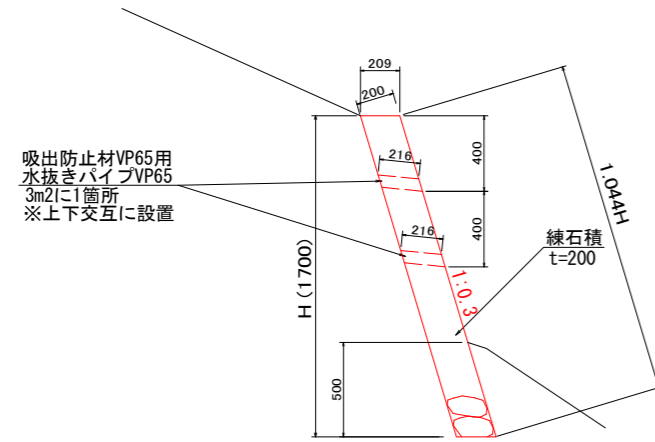
TP=640.000

実施設計図面

工事名	R8三土 有瀬地すべり 三・西祖谷有瀬道路復旧工事		
路線名等	有瀬地すべり防止区域		
工事箇所	三好市西祖谷山村有瀬		
図面名	横断図2 (2工区)		
縮尺	S=1:100	図面番号	6 / 7
会社名			
事業者名	徳島県三好県土整備事務所		

練石積
S=1:20

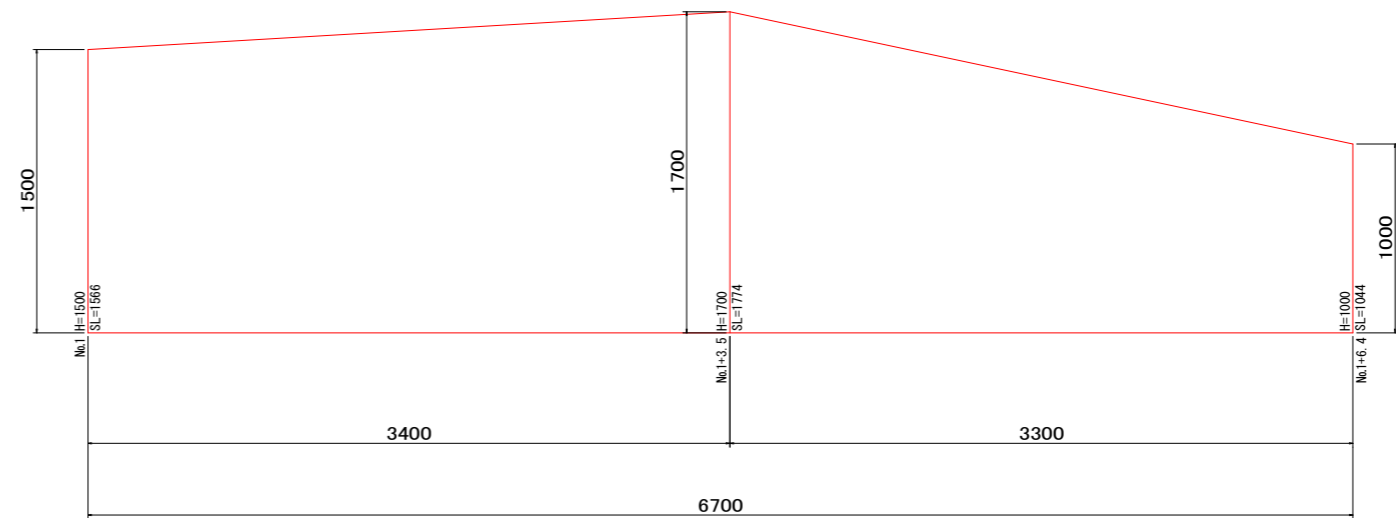
構造図
S=1:20



1.0m当り

名称	規格	単位	数量
練石積 (t=200)	控え20cm	m ²	1.044H

展開図
S=1:20



実施設計図面

工事名	R8三土 有瀬地すべり 三・西祖谷有瀬 道路復旧工事		
路線名等	有瀬地すべり防止区域		
工事箇所	三好市西祖谷山村有瀬		
図面名	練石積 (2工区)		
縮尺	S=1:20	図面番号	7 / 7
会社名			
事業者名	徳島県三好県土整備事務所		